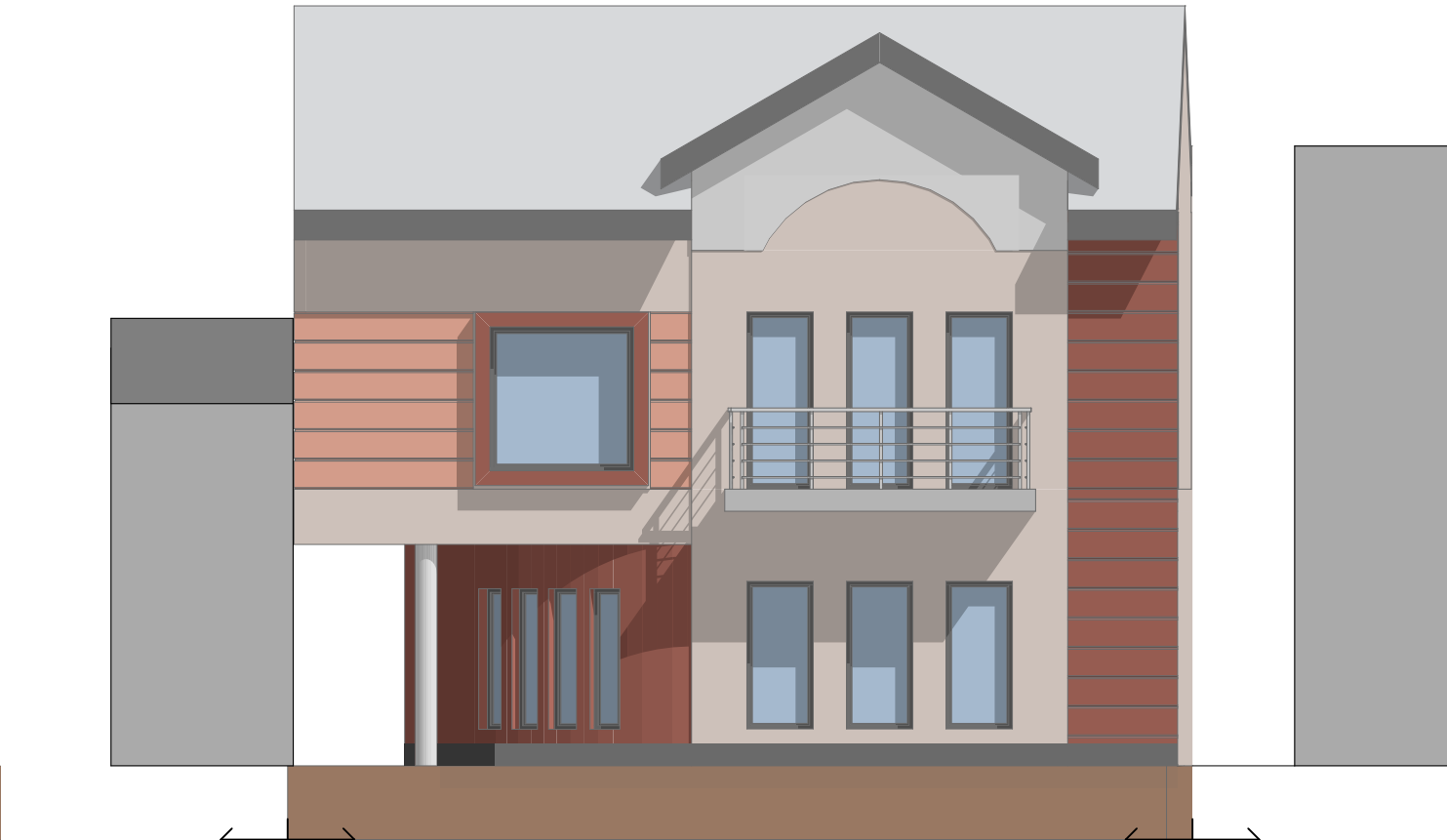


ISTNIEJĄCY BUDYNEK PROJEKTOWANY BUDYNEK ISTNIEJĄCY BUDYNEK



ISTNIEJĄCY BUDYNEK PROJEKTOWANY BUDYNEK ISTNIEJĄCY BUDYNEK



ISTNIEJĄCY BUDYNEK PROJEKTOWANY BUDYNEK ISTNIEJĄCY BUDYNEK

<div>pracowniaprojektowa</div> <div>architektmagdalena hasek</div> <div>39-300 Mielec, ul. Moniuszki 3/2, e-mail: mhashek@poczta.onet.pl</div>			
<div><div></div>obrys sąsiednich, istniejących budynków</div>			
INWESTOR: <div>Gmina Radomyśl Wielki</div> <div>ul. Rynek 32, 39-310 Radomyśl Wielki</div>			
NAZWA I WSTĘCJI: <div>BUDOWA BUDYNKU USŁUGOWEGO-DOMU DZIENNEGO POBYTU, WRAZ Z</div> <div>URZĄDZENIAMI BUDOWLANymi, W TYM M. IN. WEWNĘTRZNĄ INSTALACJĄ</div> <div>GAZOWĄ, A TAKŻE WYKONYWANIE ROBÓT BUDOWLANych - PRAC</div> <div>POLEGAJĄCYch NA ROZBIÓRCIE DWÓCh BUDYNKÓW HANDLOWO-</div> <div>USŁUGOWYCh (PAWILONÓW USYTUOWANYCh M.IN. BEZPOŚREDNIO PRZY</div> <div>GRANICY Z DZIAŁKĄ O NR EWID. 923/2 OZNACZONYCh NA MAPIE DO CEŁÓW</div> <div>PROJEKTOWYCh/ PROJEKCIE ZAGOSPODAROWANIA TERENU ODPOWIEDNIO</div> <div>JAKO „u1”, „u2”, PRZY UL. RYNEK 13 W MIEJSCOWOŚCI RADOMYSŁ WIELKI) -</div> <div>W RAMACH ZAMIERZENIA BUDOWLANEGO POD NAZWĄ „REWITALIZACJA</div> <div>TERENÓW I BUDYNKÓW W RADOMYSŁU WIELKIM – BUDOWA BUDYNKU</div> <div>USŁUGOWEGO, M. IN. NA CELE DOMU DZIENNEGO POBYTU”</div>			
ADRES OBIEKTU: <div>39-310 RADOMYSŁ WIELKI, ul. Rynek 13,</div> <div>dz. nr ew. 922</div> <div>(jednostka ewidencyjna: 181108_4 MIASTO RADOMYSŁ WIELKI</div> <div>obręb: 0072_RADOMYSŁ WIELKI)</div>			
TYTUŁ RYSUNKU: <div>Elewacje</div>			
SKALA:	1:100	NR RYS.	7.A
DATA:	KWIECIEŃ 2018		
PROJEKTOWAŁ	mgr inż. arch. Magdalena HASEK Upr. bud. Rz/A-02/04 do projektowania w specjalności architektonicznej bez ograniczeń		
SPRAWDZIŁ	mgr inż. arch. Andrzej MAŁEK Upr. bud. A-17/91 do projektowania w specjalności architektonicznej bez ograniczeń		
BRANŻA:	ARCHITEKTURA		PROJEKT BUDOWLANy